

 **FLEXALEN 1000+**

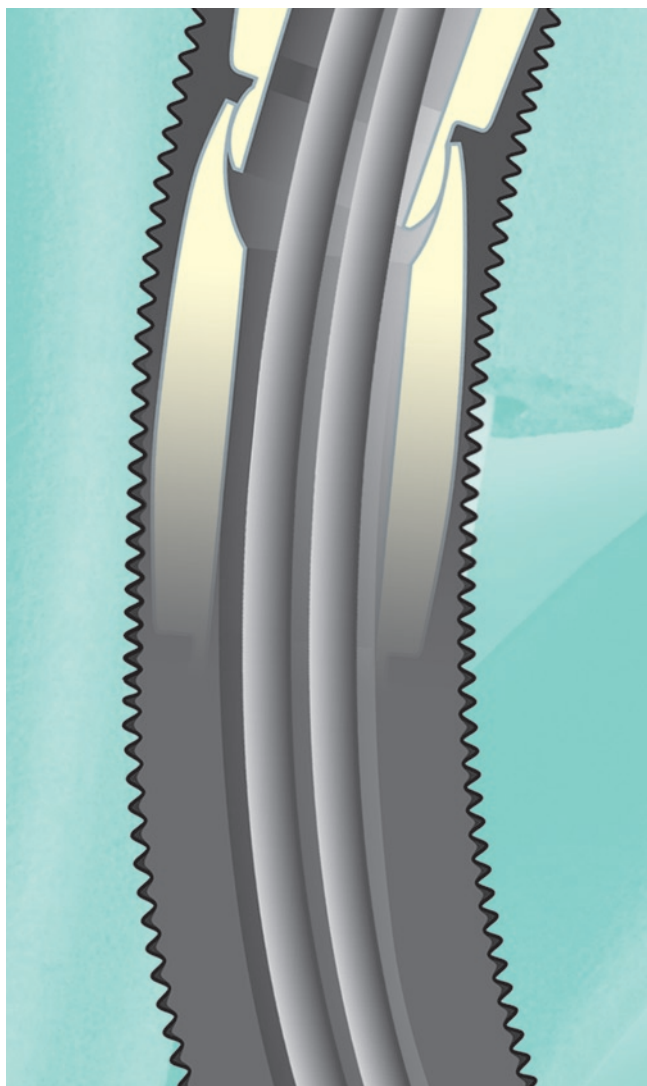
*Další vývoj...*

*...s kontinuálně extrudovanou  
polyolefinovou pěnou*



 **FLEXALEN®**

PŘEDIZOLOVANÉ TRUBKY OD ROKU 1981



## Flexalen 1000

v sobě spojuje následující výborné vlastnosti:

- vynikající pružnost a flexibilita
- volně se pohybující trubka pro médium
- jednoduchá instalace
- snadné projektování systémů
- vícetrubní systémy
- bezpečné spojování svařováním polybutenových trubek

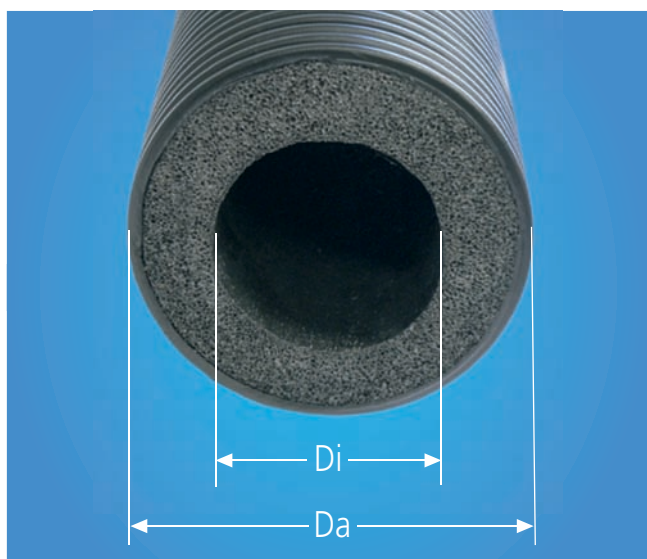
Po 23 letech se systém stále vyvíjí dle inovovaných norem pro flexibilní předizolované trubky.

PUR izolační segmenty byly nahrazeny kontinuálně extrudovanou polyolefinovou pěnou. Pomocí této nové výrobní metody, vyvinuté firmou Thermaflex, může dosahovat homogenní izolační vrstva s uzavřenými komůrkami tloušťky až 40 mm.

## Flexalen 1000+

**má tytéž výborné vlastnosti jako osvědčený Flexalen 1000. Přídavně u Flexalenu 1000+ byly dosaženy další vlastnosti, zvyšující jeho užitnou hodnotu:**

- úplná kompatibilita s Flexalenum 1000 a Flexalenum 600
- zesílená izolační schopnost
- dobré spojení mezi vnější trubkou a izolací
- vodotěsná izolace tvořená uzavřenými komůrkami
- Flexalen 1000+ je v souladu s připravovanými budoucími technickými normami
- odpovídá svými vlastnostmi nárokům pro přestavby a renovace staveb



## Protectube

S pomocí „systému Protectube“ je možné realizovat jakékoliv přání zákazníka.

Bohatý výběr rozměrů izolačních trubek s vnějším opláštěním je rozšířen oproti předchozím výrobkům směrem dolů a poskytuje nyní 4 typové rozměry:

**(Da / Di) v mm**

**90 / 40**

**125 / 63**

**160 / 90**

**200 / 110**

Menší průměr dimenzí 90 a 125 je předností při stísněných stavebních poměrech.



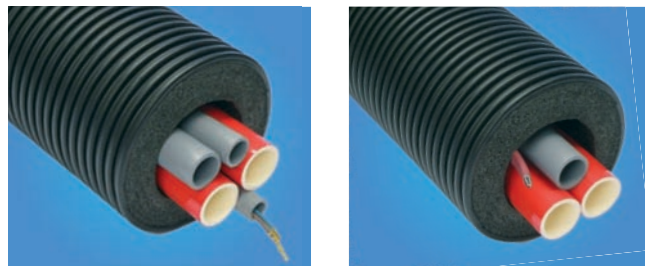
Víte, že

nová polyolefinová izolační pěna, která je použita u výrobku Flexalen 1000+, vykazuje výbornou vodotěsnost vzhledem k vysoké hodnotě  $\mu > 3500$  (PUR má hodnotu  $\mu$  70 až 100) a že těsnící účinek vůči vodní páře ( $\mu$  = součinitel difusního odporu vodní páry) naší polyolefinové pěny je 35x lepší než u PUR?

## Flexalen 1000+. Universální materiál s vynikající izolační schopností

### Speciální řešení:

**Quattro** – Kombinace vytápění a sanity v jedné trubce Protectube. Vysoká pružnost je umožněna volným uložením trubek s médii. Mohou být realizovány i jiné trubní kombinace včetně řídicích vedení, např. 3 vodiče včetně doprovodného topení.



Dobré izolační vlastnosti polybutenové trubky ( $\lambda = 0,22 \text{ W/mK}$ ) redukují přestup tepla mezi trubkami na minimum.

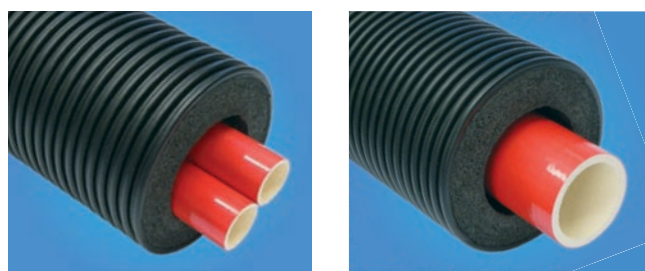
### Sanitární vedení:

Jednotrubní vedení v rozsahu rozměrů 25 až 90 i s doprovodným topením a dvoutrubní vedení s 2 různými trubkami až do rozměru DA 63 pro zásobování a cirkulaci pro médium.



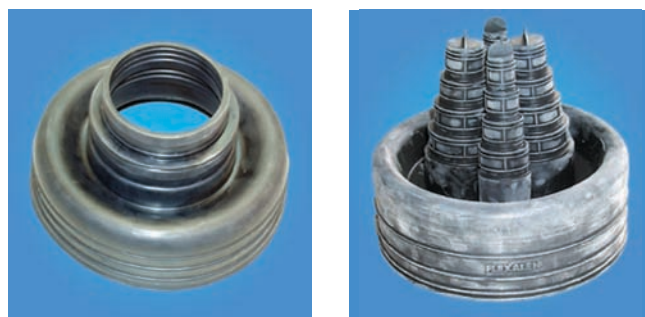
### Trubky pro vytápění:

Dvoutrubní vedení v oblasti rozměrů 2 x 25 až 2 x 50 a jednotrubní vedení v oblasti rozměrů 25 až 90 jsou plně kompatibilní s dosud používanými trubkami z programu Flexalen 1000.



### Trubky pro studenou vodu/chladicí vedení:

S trubkami pro médium z PE, na přání s ochranou proti mrazu.



trubka z PB (polybuten) rozměru 63 x 5,8 při vedení teplé vody s teplotou 95 °C vykazuje teplotu na vnější stěně trubky pouze 68 °C? Naproti tomu trubka PE-X stejných rozměrů dosáhne teploty 79 °C.  
**To znamená méně vyzařeného tepla a tím i menší tepelné ztráty.**



## Dimenze a rozměry Vytápění

Označení pro objednávku	Jmenovitý průměr DN	Jmenovitý průměr Zoll	Vnější průměr opláštění trubky DA [mm]	Trubka pro médium**		Tloušťka stěny s [mm]	Počet trubek s médiem	Minimální rádius ohybu [m]	Max.* dodávaná délka [m]	Hmotnost [kg/m]
				Vnější průměr Da [mm]	Vnitřní průměr Di [mm]					
FV-RH160A2/25	20	3/4	160	25	20,4	2,3	2	0,80	100	1,90
FV-RH160A2/32	25	1	160	32	26,0	3,0	2	0,80	100	2,15
FV-RH200A2/40	32	5/4	200	40	32,6	3,7	2	0,80	100	2,90
FV-RH200A2/50	40	6/4	200	50	40,8	4,6	2	0,90	100	3,40
FV-RH160A63	50	2	160	63	51,4	5,8	1	0,90	100	2,65
FV-RH200A75	65	2 1/2	200	75	61,2	6,9	1	1,10	100	3,50
FV-RH200A90	80	3	200	90	73,6	8,2	1	1,25	100	4,10

Větší typové rozměry jsou dodávány ve kruhových návěších (až do Da 110 mm) nebo ve 12 m tyčích (Da 110 – 160 mm).

\*) Můžeme dodat jakoukoliv délku zaokrouhlenou na celé metry, pokud je menší jak udaná maximální délka.

\*\*\*) Míry pro PB trubky se vztahují na tlakový stupeň 6 při 90 ° C (s nejvyšší teplotou do 95 ° C).

## Sanita – dvoutrubní systém

Označení pro objednávku	Jmenovitý průměr DN	Jmenovitý průměr Zoll	Vnější průměr opláštění trubky DA [mm]	Trubka pro médium**		Tloušťka stěny s [mm]	Počet trubek s médiem	Minimální rádius ohybu [m]	Max.* dodávaná délka [m]	Hmotnost [kg/m]
				Vnější průměr Da [mm]	Vnitřní průměr Di [mm]					
FV-RS160A25A20	20 15	3/4 1/2	160	25 20	20,4 14,4	2,3 2,8	1 1	0,80	100	1,90
FV-RS160A32A20	25 15	1 1/2	160	32 20	26,0 14,4	3,0 2,8	1 1	0,80	100	2,00
FV-RS200A40A25	32 20	5/4 3/4	200	40 25	32,6 20,4	3,7 2,3	1 1	0,80	100	2,60
FV-RS200A50A25	40 20	6/4 3/4	200	50 25	40,8 20,4	4,6 2,3	1 1	0,90	100	2,90
FV-RS200A50A32	40 25	6/4 1	200	50 32	40,8 26,0	4,6 3,0	1 1	0,90	100	3,00
FV-RS200A63A32	50 25	2 1	200	63 32	51,4 26,0	5,8 3,0	1 1	1,00	100	3,35

\*) Můžeme dodat jakoukoliv délku zaokrouhlenou na celé metry, pokud je menší jak udaná maximální délka.

\*\*\*) Míry pro PB trubky se vztahují na tlakový stupeň 6 při 90 ° C (s nejvyšší teplotou do 95 ° C).

## Sanita – jednotrubní systém

Označení pro objednávku	Jmenovitý průměr DN	Jmenovitý průměr Zoll	Vnější průměr opláštění trubky DA [mm]	Trubka pro médium**		Tloušťka stěny s [mm]	Počet trubek s médiem	Minimální rádius ohybu [m]	Max.* dodávaná délka [m]	Hmotnost [kg/m]
				Vnější průměr Da [mm]	Vnitřní průměr Di [mm]					
FV-RS160A63	50	2	160	63	51,4	5,8	1	0,90	100	2,65
FV-RS200A75	65	2 1/2	200	75	61,2	6,9	1	1,10	100	3,50
FV-RS200A90	80	3	200	90	73,6	8,2	1	1,25	100	4,10

Na přání možno dodat s samoregulačním topným nebo protimrazovým pasem.

\*) Můžeme dodat jakoukoliv délku zaokrouhlenou na celé metry, pokud je menší jak udaná maximální délka.

\*\*\*) Míry pro PB trubky se vztahují na tlakový stupeň 6 při 90 ° C (s nejvyšší teplotou do 95 ° C).

## Izolační trubka – Protectube

Označení pro objednávku	Vnější průměr opláštění trubky DA / [mm]		Izolační Di [mm]	Minimální rádius ohybu [m]	Max.* dodávaná délka [m]	Hmotnost [kg/m]
	DA	Di				
VS-ISR90	90	/	45	0,40	100	0,60
VS-ISR125	125	/	65	0,60	100	1,00
VS-ISR160	160	/	70	0,80	100	1,60
VS-ISR200	200	/	110	0,90	100	2,05

\*) Můžeme dodat jakoukoliv délku zaokrouhlenou na celé metry, pokud je menší jak udaná maximální délka.